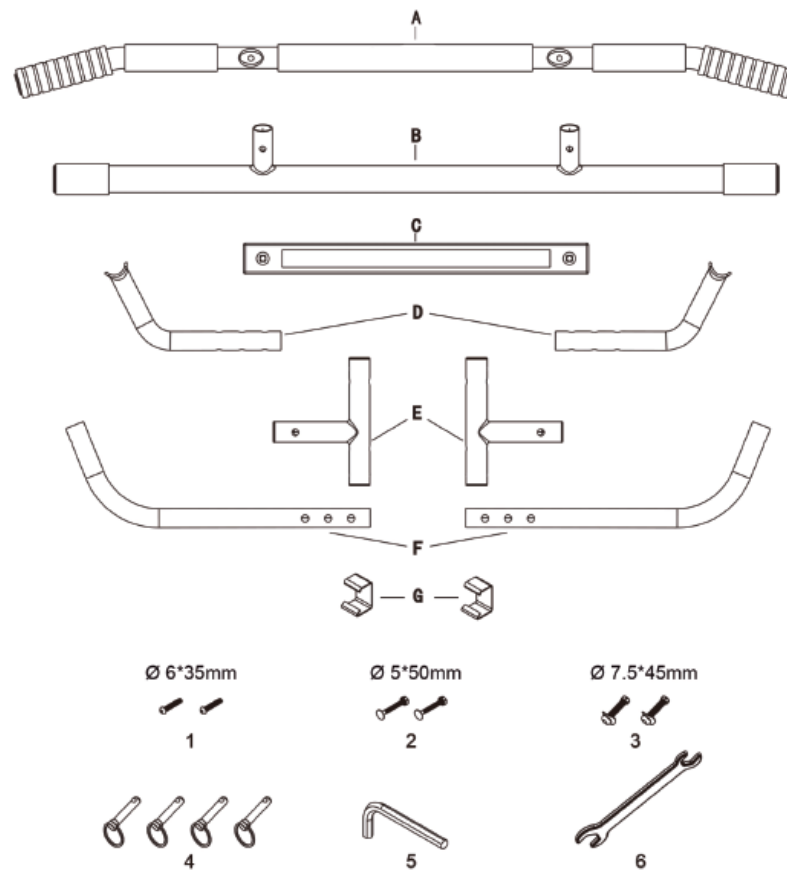


## Manuale della barra per trazioni regolabile per telaio porta

### Assemblaggio



### Introduzione

1. Rispetto ad altri prodotti simili sul mercato, la maniglia estensibile della Doorway Pull-up Bar si adatta meglio a diversi spessori di telaio porta e parete (120mm; 180mm; 200mm; 240mm;). per il suo design particolare.
2. Per soddisfare le esigenze di altezza di persone diverse, la maniglia estensibile della Doorway Pull-up Bar aiuta le persone a fare allenamento di trazioni a un'altezza corretta.

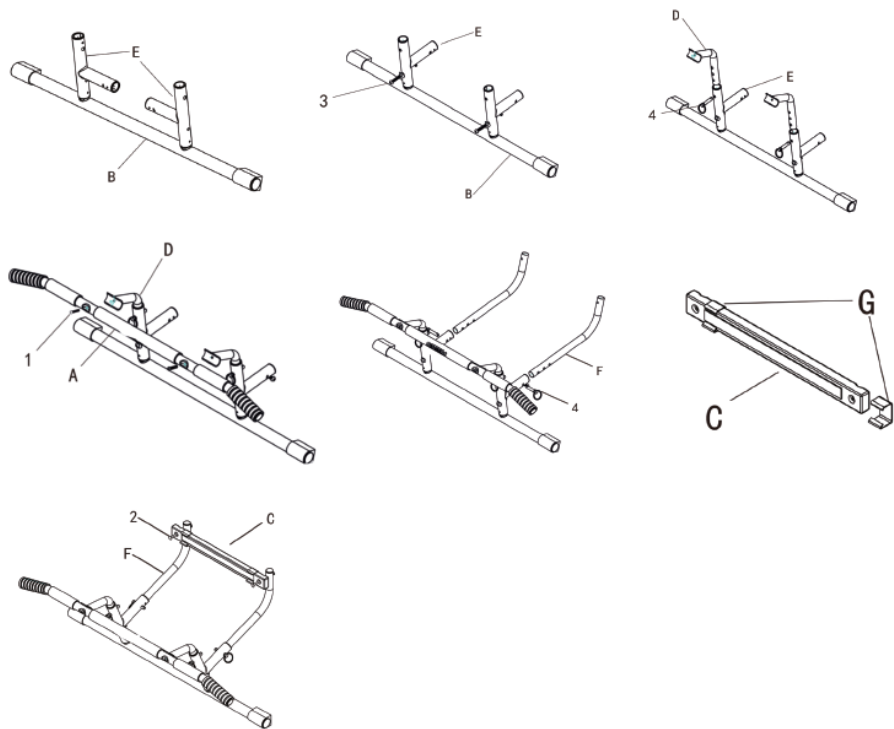


## Caratteristiche:

1. Ideale per allenamenti multifunzionali come pull-up; rafforzamento degli addominali; push-up; flessione ed estensione delle braccia con barre parallele.
2. Facile da installare grazie alla struttura robusta realizzata in acciaio di alta qualità.  
Per renderlo confortevole, la presa è progettata antiscivolo e resistente alla sudorazione.
3. Facile per allenare braccia, spalle, torace, schiena e addominali con una capacità di carico fino a **150 KG**.

## Installazione

1. Aprire la scatola e mettere da parte B ed E, che sono assemblati insieme.
2. Ruotare di 90° E, quindi bloccare saldamente B ed E con la vite 3.
3. Inserire D in E e regolare D a un'altezza adeguata. Quindi fissare D e E utilizzando il Fast Lock Pin 4.
4. Fissare saldamente A e D con la vite 1.
5. Inserire F nel foro di E, quindi regolare F a un'altezza appropriata in base allo spessore del muro. Fissare F ed E con il Fast Lock Pin 4.
6. Inserire due ganci g in entrambe le estremità della Parte C (come mostrato nell'immagine sopra).
7. Fissare saldamente C e F con la vite 2.



**Avviso:**

- 1. Si prega di tenere bambini e animali domestici lontani da questa attrezzatura da allenamento, che è destinata esclusivamente agli adulti.
- 2. Prima di usare l'attrezzatura da allenamento, l'utente dovrebbe consultare un medico in base alle proprie condizioni fisiche per prevenire incidenti di salute o sicurezza durante l'allenamento che potrebbero rendere impossibile eseguire un allenamento normale. Se l'utente sta assumendo farmaci che influenzano frequenza cardiaca, pressione sanguigna e livelli di colesterolo, assicurarsi di seguire il consiglio del medico prima dell'allenamento.
- 3. Durante l'allenamento, è importante sempre presta attenzione alle condizioni fisiche; un allenamento scorretto o eccessivo può essere dannoso per la tua salute. Se si manifestano i seguenti sintomi di discomfort (tra cui: mal di testa,

sensazione di oppressione al petto, battito cardiaco irregolare, mancanza di fiato, vertigini, nausea, ecc.), si prega di interrompere immediatamente l'allenamento. Solo dopo che il medico ha verificato e confermato, si può continuare l'attività fisica.

4. Prima di assemblare e utilizzare l'attrezzatura da allenamento, è molto importante leggere con attenzione tutte le istruzioni del manuale. Solo con un'installazione corretta, manutenzione e uso dell'attrezzatura da allenamento si può ottenere un effetto sicuro ed efficace. Gli utenti devono essere familiari con tutti gli avvertimenti e le precauzioni relative all'attrezzatura.
5. Prima di usare l'attrezzatura, verificare che tutte le viti e dadi siano fissati correttamente. Solo la manutenzione regolare di parti facilmente danneggiate, usurate e soggette a rottura può garantire un uso sicuro dell'attrezzatura.
6. Si prega di assicurarsi che l'attrezzatura venga utilizzata in conformità alle

istruzioni. Quando si trovano parti difettose durante l'assemblaggio o la manutenzione, o se si verificano rumori durante l'uso, interrompere immediatamente l'uso e assicurarsi che tutti i problemi siano risolti prima di procedere.

AVVERTENZE:  
ATTENZIONE!

**Carico massimo: 150kg**

**AVVERTENZA!** Durante l'uso, verificare che il muro sia solido. **Si prega di non usarlo su pareti in gesso o pareti sottili, e di non usarlo su un telaio porta in gesso.**

**AVVERTENZA!** Telaio porta con una larghezza di 85 cm.

**AVVERTENZA!** Telaio porta con una sporgenza di 1-2 cm sulla parete.

**SKU: doorfit\_BL110** Nome del prodotto / Naziv produkta: Door Frame Adjustable Pull-Up Bar /

Numero di riferimento / Referenčna št.: 42 / 2025

Produttore / Proizvajalec



Ningbo Tide Household Company Limited.No. 360, Jiayi Village, Xidian Town,  
Ninghai County, Ningbo City, Zhejiang Province.

Importatore & Rappresentante autorizzato / Uvoznik & Pooblašćeni zastupnik:

DFVU d.o.o., Liparjeva cesta 6A, 1234 Mengeš, Slovenia.

PRODOTTO IN P.R.C / Proizvedeno v P.R.C

DFVU d.o.o., Liparjeva cesta 6A, 1234 Mengeš, Slovenia.

**MADE IN P.R.C / Proizvedeno v P.R.C**

