

Manual pentru Kit-ul Electric de Curățare a Urechii

Înainte de utilizare, vă rugăm să citiți cu atenție și complet acest manual de instrucțiuni și să îl păstrați pentru referințe viitoare!

Precauții

Vă rugăm să citiți cu atenție toate instrucțiunile, avertismentele și sfaturile înainte de utilizare. Utilizarea improprie poate duce la răni grave sau daune materiale.

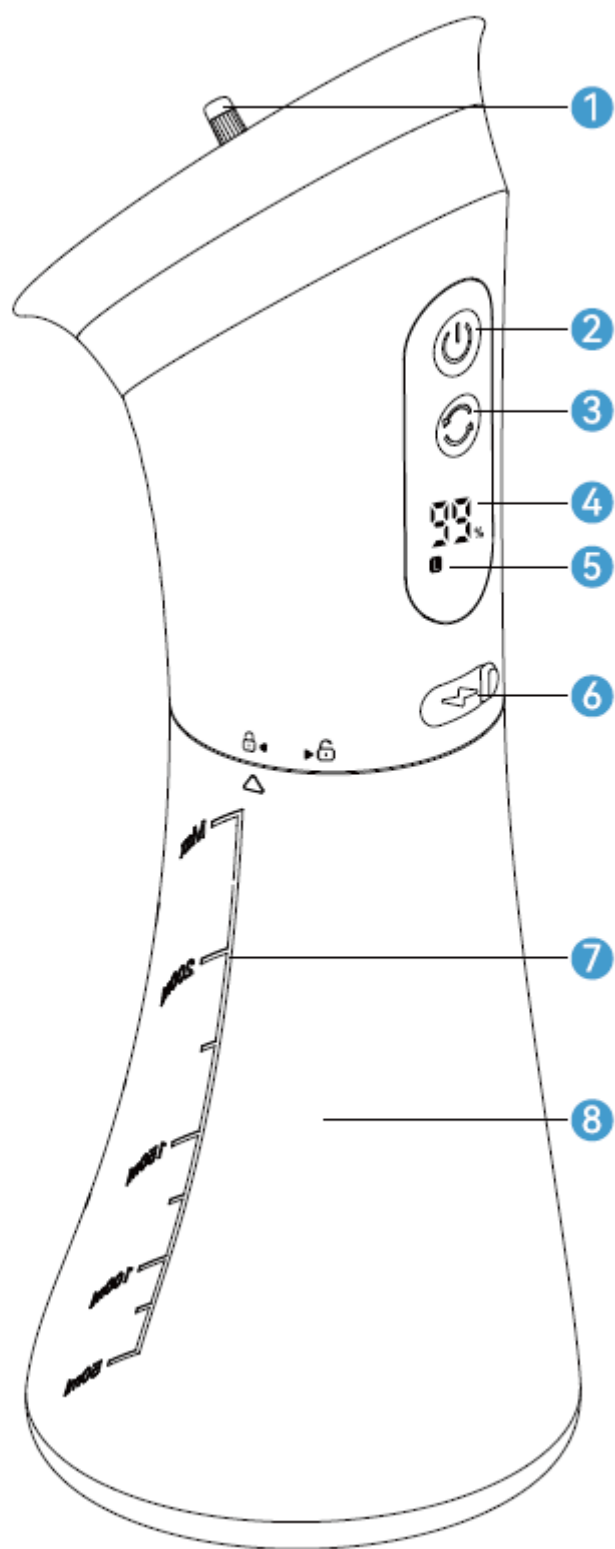
1. Nu introduceți lichide corozive în produs pentru a evita deteriorarea corpului uman și a aparatului.
2. Este normal să simțiți presiune, dar nu durere. Dacă simțiți durere, întrerupeți imediat utilizarea și consultați un medic pentru ajutor de specialitate.
3. Copiii sau persoanele cu dizabilități trebuie să utilizeze acest produs sub supravegherea unui adult sau tutore.

4. Acest produs nu este un jucărie. Păstrați-l departe de copii.
5. Acest produs este echipat cu o baterie. Păstrați-l departe de foc, umiditate și temperaturi ridicate. Poate exploda din cauza supraîncălzirii.
6. Dacă nu utilizați acest produs, depozitați-l într-un loc uscat.
7. Asigurați-vă că conectați o sursă de alimentare adecvată, DC5V, pentru a încărca produsul.
8. Nu folosiți soluții sub temperatura corpului pentru a evita disconfortul. Se recomandă utilizarea apei calde (nu prea fierbinte pentru a evita arsurile).
9. Nu modificați sau alterați produsul, nu dezamblați echipamentul intern, deoarece s-ar putea deteriora produsul sau se poate cauza vătămare personală.
10. Nu aruncați la gunoiul menajer. Când nu mai aveți nevoie de produs, vă rugăm să urmați procedurile de reciclare ale autorităților locale și să-l duceți la o stație de reciclare pentru echipamente electrice.

Sfaturi utile: Toate imaginile din manual sunt doar pentru referință. Din cauza actualizărilor sau îmbunătățirilor produsului, pot exista diferențe între produsul real și imagine, vă rugăm să vă bazați pe produsul real.

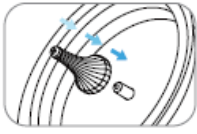
Rezolvare probleme

1. Dacă produsul nu se poate porni, vă rugăm să-l încărcați pentru a preveni descărcarea bateriei.
2. Dacă după încărcare completă funcționează pentru un timp scurt, vă rugăm să-l încărcați și să-l utilizați la o temperatură ambientală între 15 - 35°C; dacă timpul de încărcare este insuficient, încărcați-l din nou.
3. Dacă lumina LED nu se aprinde în timpul încărcării, verificați dacă sursa de alimentare este conectată corect.
4. Dacă presiunea apei este prea scăzută, înlocuiți dopurile de urechi cu unele noi pentru a preveni blocarea sau deteriorarea, sau selectați o mod mai puternic dacă este necesar.



Introducere produs

1. Duza



2. Buton multi-funcție porn/oprire



3. Buton mod de alimentare



4. Afișaj baterie



5. Afișaj mod de alimentare



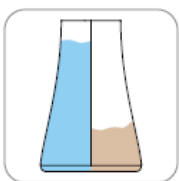
6. Port de încărcare Type - C



7. Scala nivel de apă



8. Rezervor dual de apă



Introducere funcții

1. Duza

Echiptată cu duze cu 1 orificiu, 3 orificii și 5 orificii, care pot fi înlocuite în funcție de necesitate. Cu cât are mai multe orificii, cu atât spray-ul este mai slab.

2. Buton multi-funcție porn/oprire

Apăsați timp de 1 secundă pentru a porni produsul, timp de 1 secundă pentru a-l opri și scurt pentru a porni/întrerupe funcția.

3. Buton de comutare a modului de putere

Apăsați scurt pentru a comuta între diferite moduri de putere, pentru a funcționa la diferite niveluri de energie.

4. Ecran de afișare a bateriei

Procentajul bateriei este afișat în timp real în timpul încărcării și utilizării normale.

5. Ecran de afișare a setărilor de putere

L - Joasă

P - Puls

H - Ridicat

6. Port de încărcare Type-C

Vă rugăm să folosiți un încărcător 5V1A și un cablu de încărcare Type-C pentru a încărca produsul. După încărcare, trebuie să fixați dopul USB pentru a preveni pătrunderea lichidului și deteriorarea produsului.

7. Scala nivel de apă

Turnați lichidul în rezervor conform volumului necesar și scalei de referință.

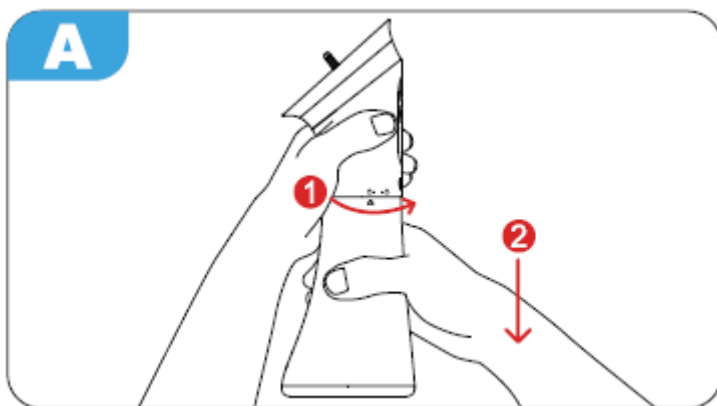
8. Rezervor de apă dublu

Lichidul din rezervor poate fi izolat și stocat separat. După curățarea conductei Audit pentru audiență, celălalt rezervor poate fi păstrat.

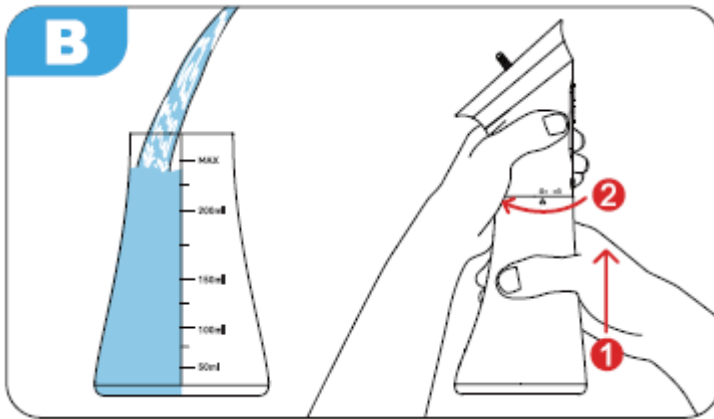
Precauții

Înainte de prima utilizare, clătiți rezervorul de apă și lăsați-l să se usuce la aer. Încărcați dispozitivul folosind cablul USB-C.

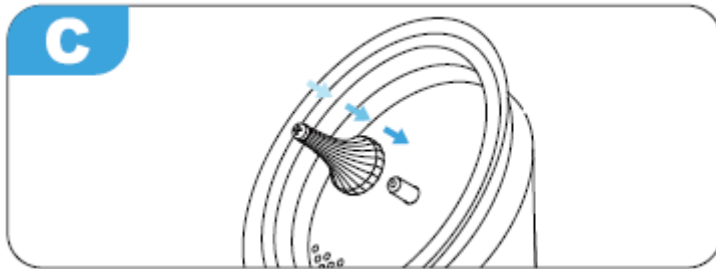
1. Țineți unitatea principală cu o mână și rezervorul de apă cu cealaltă, rotiți rezervorul și trageți-l în jos pentru a-l îndepărta. Recipientul se împărțe în două compartimente de stocare a lichidului pe partea stângă și dreaptă. (Imaginea A)



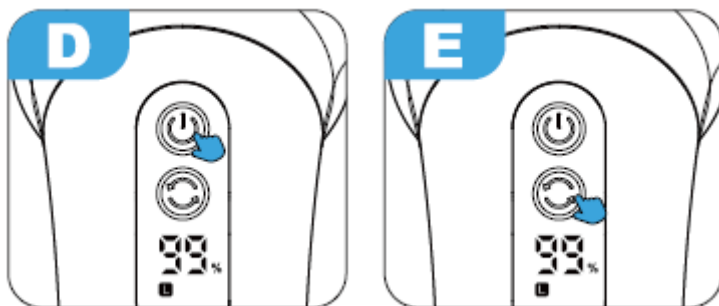
2. Adăugați lichidul necesar, urmând marcajul de pe corp pentru capacitatea reală a rezervorului. După umplere, țineți unitatea principală cu o mână și rezervorul de apă cu cealaltă, împingeți-l în sus și rotiți-l pentru a-l asambla în aparat. (Imaginea B)



3. Puteți alege duze cu 1 orificiu, 3 orificii sau 5 orificii pentru a le introduce în outletul aparatului. Pentru prima utilizare, se recomandă utilizarea duzei cu 5 orificii pentru a vă obișnui cu intensitatea spray-ului. (Imaginea C)



4. Apăsați și mențineți apăsat pe butonul de pornire/oprire pentru a porni dispozitivul, lumina LED arată nivelul de putere, lumina de impact corespunzătoare clipcește și funcția este pusă în pauză. (Imaginea D)



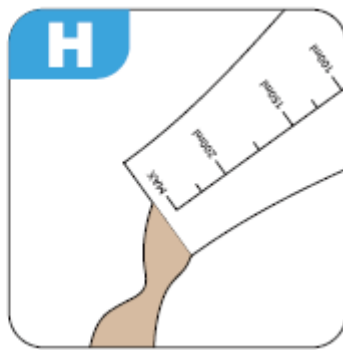
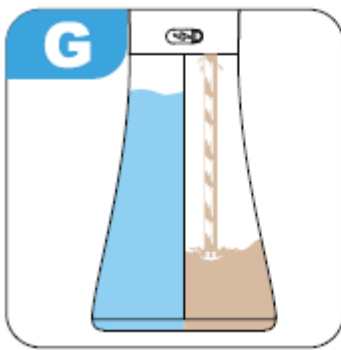
5. Setează presiunea apăsând scurt pe butonul de comutare a presiunii, selectând nivelul de forță adecvat. Sunt disponibile 3 moduri: presiune scăzută, puls și presiune ridicată (se recomandă începerea cu impact de presiune scăzută pentru prima utilizare). (Imaginea E)

6. După ajustarea funcției, introduceți ușor duza în canalul auditiv până la adâncimea potrivită, apăsați butonul de pornire/oprire pentru a începe curățarea urechii.



7. Când spălați urechea dreaptă, înclinați capul spre dreapta astfel încât apa și cerumenul să curgă afară. Pentru urechea stângă, înclinați capul spre stânga pentru același motiv. (Imaginea F) 8. În timpul spălării, lichidul care curge poate să cadă automat în rezervorul aparatului, fără a fi nevoie de un bazin de apă separat pentru colectare. (Imaginea G)

9. După utilizare, opriți dispozitivul și goliți lichidul rămas din rezervor și din aparat pentru a menține dispozitivul uscat. (Imaginea H)



Curățare și întreținere

1. Închideți și deconectați dispozitivul înainte de curățare.

1). Deschideți duza de apă, țineți corpul principal al dispozitivului cu mâna dreaptă și trageți rezervorul de apă cu mâna stângă. (Imaginea I)

2). Scoateți rezervorul de apă, clătiți interiorul și exteriorul cu apă și lăsați-l să se usuce la aer. (Imaginea J)

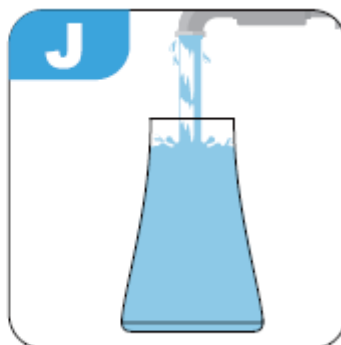
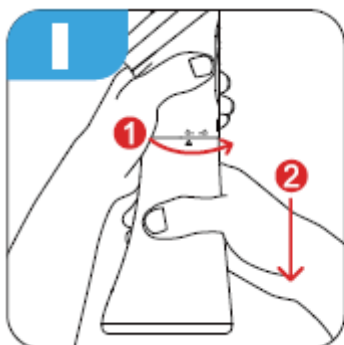
2. Înlocuire

După 90 de zile de utilizare, duza trebuie înlocuită cu una nouă.

3. Depozitare

Ștergeți dispozitivul cu o lavetă umedă curată. Asigurați-vă că este uscat înainte de depozitare într-un loc răcoros și uscat.

AVERTISMENT!



1. Evitați scufundarea dispozitivului în apă pentru a preveni deteriorarea.

2. Evitați utilizarea substanțelor chimice agresive. Folosiți detergenți pentru vase sau apă caldă pentru curățare, evitând soluțiile dure sau solvenți.

Protecția mediului

1. Eliminare adecvată: Când aruncați flusher-ul sau componentele sale, respectați reglementările și ghidurile locale privind deșeurile electronice și evitați aruncarea împreună cu gunoiul menajer obișnuit.

2. Reciclarea bateriilor: Reciclarea corespunzătoare a bateriilor reîncărcabile. Verificați facilitățile sau punctele de colectare locale pentru reciclare.

3. Eficiență energetică: Opriți dispozitivul când nu îl folosiți și deconectați încărcătorul când bateria este complet încărcată.

Instrucțiuni de încărcare

Vă rugăm să folosiți cablul de încărcare Type-C inclus pentru a încărca dispozitivul.

1. Închideți dispozitivul înainte de încărcare și asigurați-vă că nu este în utilizare.

2. Mențineți dispozitivul și încărcătorul departe de apă pentru a preveni riscuri electrice.

3. Afișajul LCD are o indicație de nivel de energie încorporată pentru o vizualizare facilă.

4. După încărcare completă, deconectați dispozitivul de la încărcător.

SKU: earpure_BL110

Nume produs: Kit electric de curățare a urechii

Număr de referință: 7/2026

Număr model: E80

Input: Type C DC 5V/1A

Putere: 1,55W

Capacitate baterie: 2000 mAh

Timp de încărcare: 3 ore

Capacitate rezervor apă: 230 ml

Producător: Shenzhen Sulang Technology Co., Ltd.

Cam. C, 18

etaj, Clădirea 12, Lehui Science and Innovation Center, Nr. 489 Jihua Road, cartier Bantian,

districtul Longgang, Shenzhen, provincia Guangdong

Mengeš, Slovenia

Fabricat în China

Reprezentant autorizat și importator: DFVU d.o.o., Liparjeva cesta 6A, 1234

AVERTISMENT

! Citiți cu atenție instrucțiunile înainte de utilizare. Utilizarea improprie poate duce la vătămări grave!

Se poate resimți o presiune ușoară în timpul utilizării, dar durerea nu trebuie să apară. Dacă experimentați orice durere sau disconfort, opriți imediat utilizarea produsului și consultați un profesionist în domeniul sănătății.

Mild pressure may be felt during use, but pain should not occur.

If you experience any pain or discomfort, stop using the product immediately and consult a healthcare professional.





**UK
CA**



RoHS