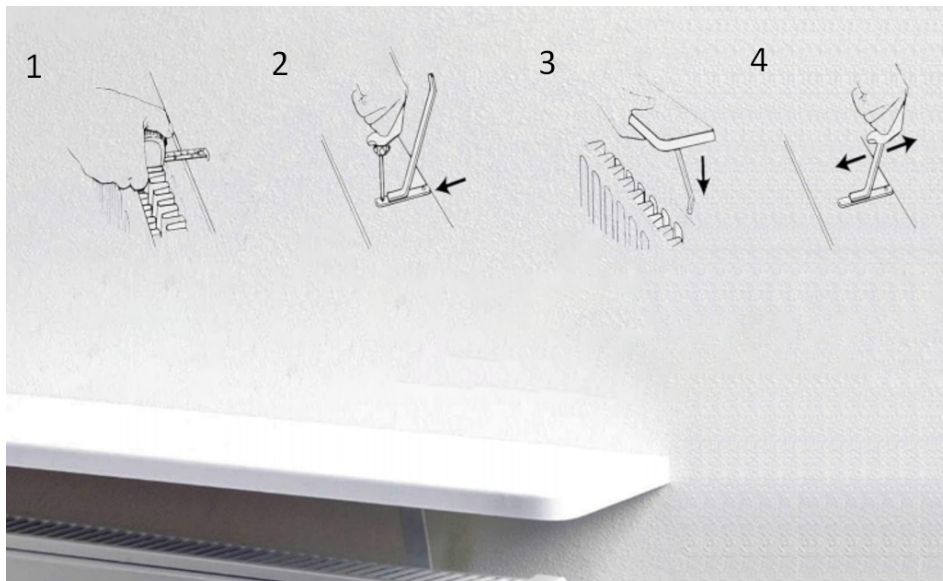


Lebegő Radiátor Polc Használati útmutató

4 EGYSZERŰ LÉPÉS:

1. Mérje meg a rést a fal és a radiátor között, megfelelő 30-50 mm-ig.
2. Csavarja be a tartót a előfúrt lyukakba.
3. Helyezze be a polcot a radiátor mögé, és győződjön meg arról, hogy biztonságosan rögzítve van.
4. Ha a polc nem ül egyenesen, állítsa hátra vagy előre a tartót, hogy vízszintbe kerüljön.



SKU: radifloat_WH160 / radifloat_WH100 / radifloat_LAR160 / radifloat_LAR100

Termék neve: Lebegő Radiátor Polc Modell Szám: MDK-15

Szín: barna / fehér

Méret: 60*15*1.5 cm / 100*15*1.5 cm

Gyártási dátum: 7 / 2025

Importőr és hitelesített képviselő: DfVU d.o.o., Liparjeva utca 6A, 1234 Mengeš, Szlovénia.

GYÁRTÁS helyén: KÍNA

FIGYELEM! Terhelési határ: Maximálisan 5-10 kg egyenletesen eloszlatva.

FIGYELEM! Vigyázat: Soha ne üljön, álljon, vagy támaszkodjon a polcra.

FIGYELEM! Tartóelemeket és csavarokat tartsa gyermekek elől elrejtve a szerelés alatt.

FIGYELEM! Tartósítsa a gyermekek elől, hogy ne húzzák, vagy lógjanak a polcon.

FIGYELEM!Stabilitás ellenőrzése: Rendszeresen győződjön meg arról, hogy a polc biztonságosan helyén áll.

FIGYELEM!Radiátor hője: A szerelést akkor végezze, amikor a radiátor hideg a tapintásra.

