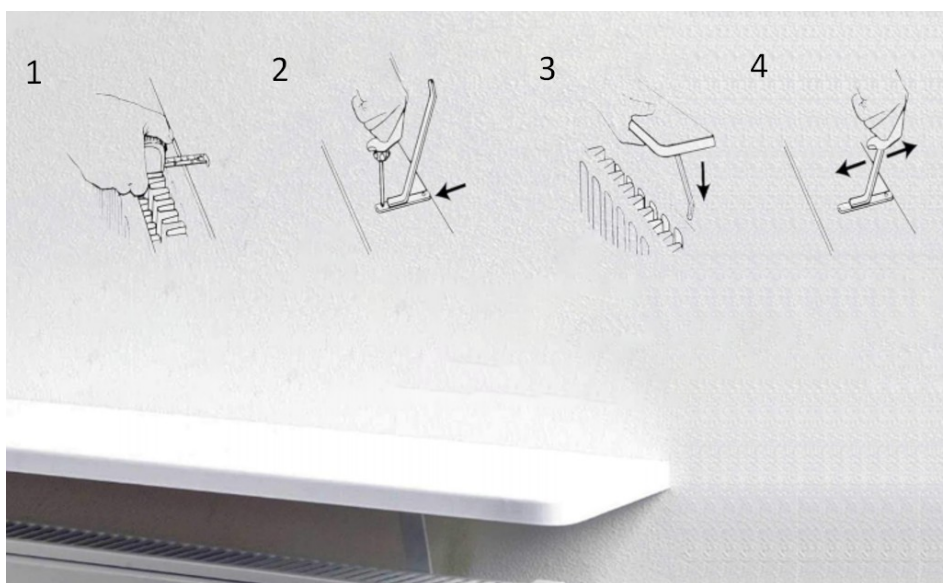


Návod na montáž plávajúcej police na radiátor

4 JEDNODUCHÉ KROKY:

1. Zmerajte medzeru medzi stenou a radiátorom, vhodnú pre 30-50 mm.
2. Pripevnite konzolu do predvrtaných dier.
3. Vložte polici za radiátor a uistite sa, že je pevne upevnená.
4. Ak police nesedí vodorovne, upravte konzolu dozadu alebo dopredu, aby bola v rovine.



SKU: radifloat_WH160 / radifloat_WH100 / radifloat_LAR160 / radifloat_LAR100

Názov produktu: Plávajúca radiátorová polica Model č.: MDK-15

Farba: hnedá / biela

Veľkosť: 60*15*1.5 cm / 100*15*1.5 cm

Dátum výroby: 7 / 2025

Dovávateľ & oprávnený zástupca: DFMU d.o.o., Liparjeva cesta 6A, 1234 Mengeš, Slovinsko.

VYROBENÉ V ČÍNSKU

VÝSTRAHA! Limit zaťaženia: Maximálne 5-10 kg rovnako rozložené.

VÝSTRAHA! Nešplhať: Nikdy nesadať, nestáť alebo sa opierať o police.

VÝSTRAHA! Uchovajte skrutky a konzoly mimo dosahu detí počas inštalácie.

VÝSTRAHA! Zabráňte deťom ťahať alebo sa visieť na police.

VÝSTRAHA! Kontrola stability: Pravidelne overujte, či je polica stále pevne upevnená.

VÝSTRAHA! Na inštaláciu radiátora nechajte, aby bol radiátor chladný na dotyk.

