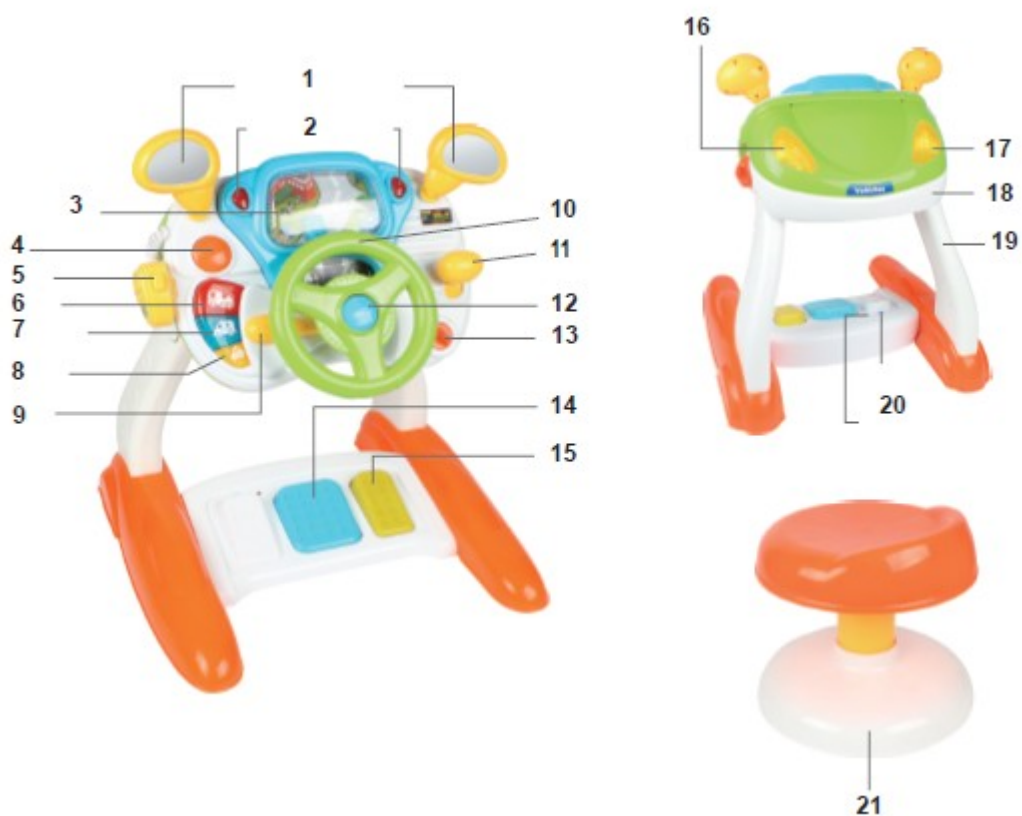


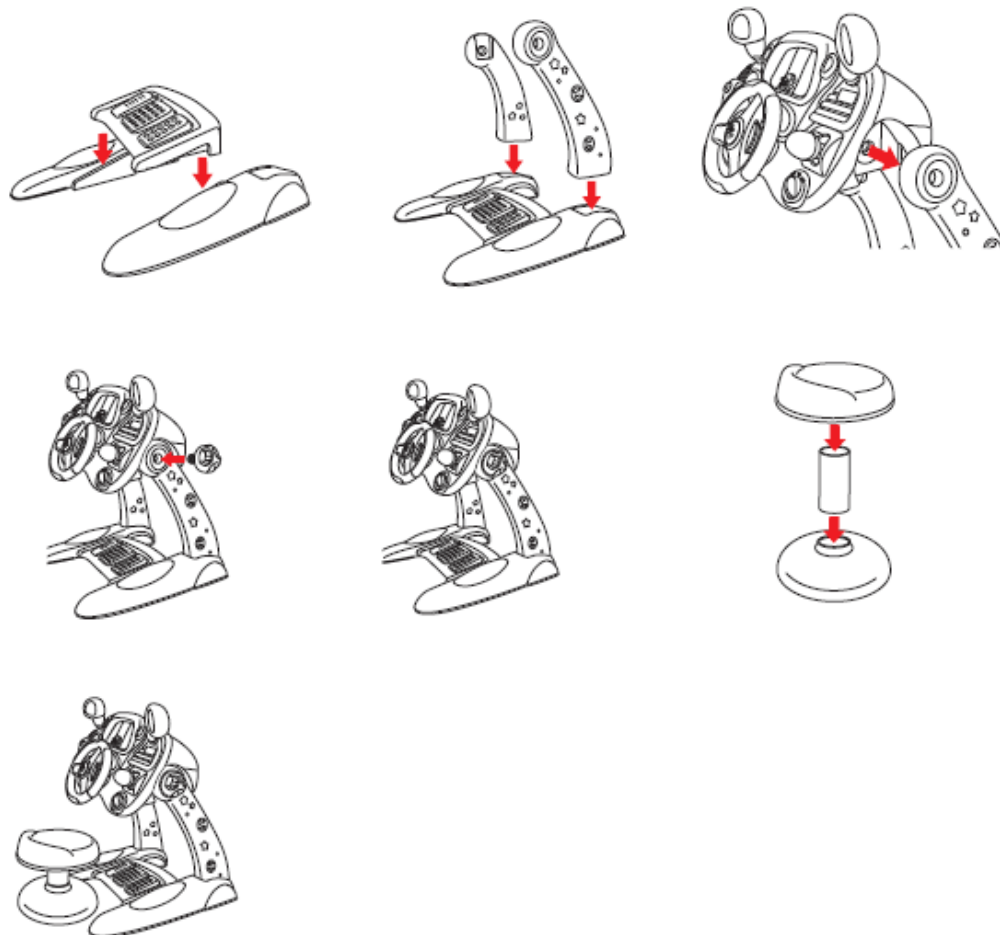
Vezetés szimulációs oktatójáték - Használati útmutató



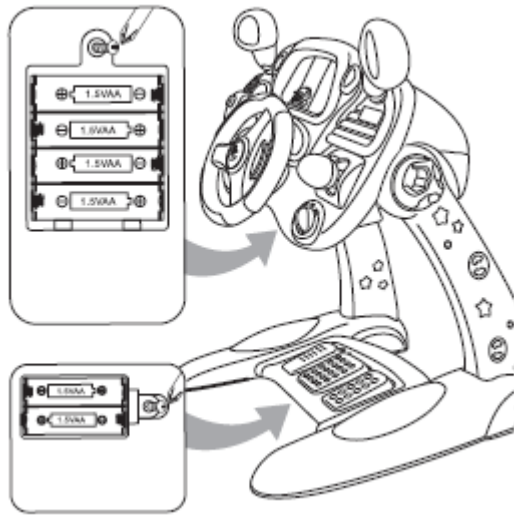


- 1. Hátsó tükör
- Irányjelző lámpa
- A ciklikus forgó jelenet
- Zene
- Hangsugárzó
- Tűzoltó Europe's
- Mentőautó
- Rendőrségi autó
- Kormánykerék
- Kormánykerék
- Sebességváltó
-
- BE/KI Hangszint+/-
- Fék
- Gázpedál
- Jobbra mutató lámpa
- Balra mutató lámpa
- Elülső lökhárító
- Állandó lábtámasz
- BE/KI
- Független környezet típusú ülés

Beépítési lépések



1. Helyezze a pedált mindkét láb közé, az ábra szerint.
2. Helyezze mindkét lábát a kijelölt pozícióba (lásd a diagramot).
3. Szerelje be az első lökhárítót a lábak közé, az illusztráció szerint.
4. Csavarja meg a műanyag csavarokat a bal és jobb oldalon kulcs segítségével.
5. A lökhárító beépítése most kész.
6. Szerelje be a széket az ábra szerint.
7. Kész!



Akkumulátor: nem tartozék

Hörgő: 4 * AA

Fény: 2 * AA

SKU: simstation_MC110

Termék neve: Vezetés szimulációs oktatójáték

Modell száma: 1712

Hörgő teljesítmény: DC 4 * AA 6V 1W

Fény teljesítmény: DC 2 * AA 3V 0,5W

Akkumulátor / Elem: 6*AA (nem tartozék)

Ajánlott életkor: 3+

Referencia szám: 48 / 2025

Gyártó:

GUANGDONG BAOLI CULTURAL DEVELOPMENT CO..LTD.

No.2 Cross-West Road, Fengxin Gangkou Ipari Részleg,

Fengxiang utca, Chenghai, Shantou, Guangdong tartomány, Kína.

importőr és hivatalos képviselő: DFVU d.o.o., Liparjevacesta 6A, 1234 Mengeš, Szlovénia.

GYÁRTÁSI HELY: P.R.C



Figyelmeztető szekció!

FIGYELMEZTETÉS! Kicsi alkatrészek! Fulladásveszély!

Ez a termék 3 éves vagy annál idősebb gyermekek számára készült.

FIGYELMEZTETÉS! Ez a termék apró alkatrészeket tartalmaz.

FIGYELMEZTETÉS! Mindig felnőtt felügyelete mellett használja.

FIGYELMEZTETÉS! Ha a hang gyenge lesz, cserélje ki az elemeket.

FIGYELMEZTETÉS! Puha törülöronggyal és enyhe mosószerrel tisztítsa. Kerülje az koptató anyagokat vagy erős vegyszereket a károk elkerülése érdekében.

FIGYELMEZTETÉS! Tartsa a terméket közvetlen napfénytől és hőforrásoktól távol a károk megelőzése érdekében.

FIGYELMEZTETÉS! A környezet védelme érdekében kérjük, az újrahasznosítható csomagolóanyagokat hasznosítsa újra.

FIGYELMEZTETÉS! Ha az elemek nedvesek lesznek, törölje szárazra, mielőtt használja.

FIGYELMEZTETÉS! Amikor a terméket hosszú ideig nem használja, kapcsolja ki a kapcsolót, és húzza ki az elemeket.



ELEMEK BIZTONSÁGI UTASÍTÁSOK

1. Ez a termék 6 x 1,5V-os „AA” elemet igényel.
2. Győződjön meg róla, hogy az elemek helyes polaritással vannak behelyezve.
3. A nem újratölthető elemeket nem szabad újratölteni.
4. Újratölthető elemeket felnőtt felügyelete mellett töltsse.
5. Vegye ki az újratölthető elemeket a játékból töltés előtt.
6. Ne keverje különböző típusú vagy márkájú elemeket. Ne keverje régi és új elemeket.
7. Az elhasznált elemeket vegye ki az elemhelyből.
8. Ne rövidzárja az áramforrás csatlakozóit.