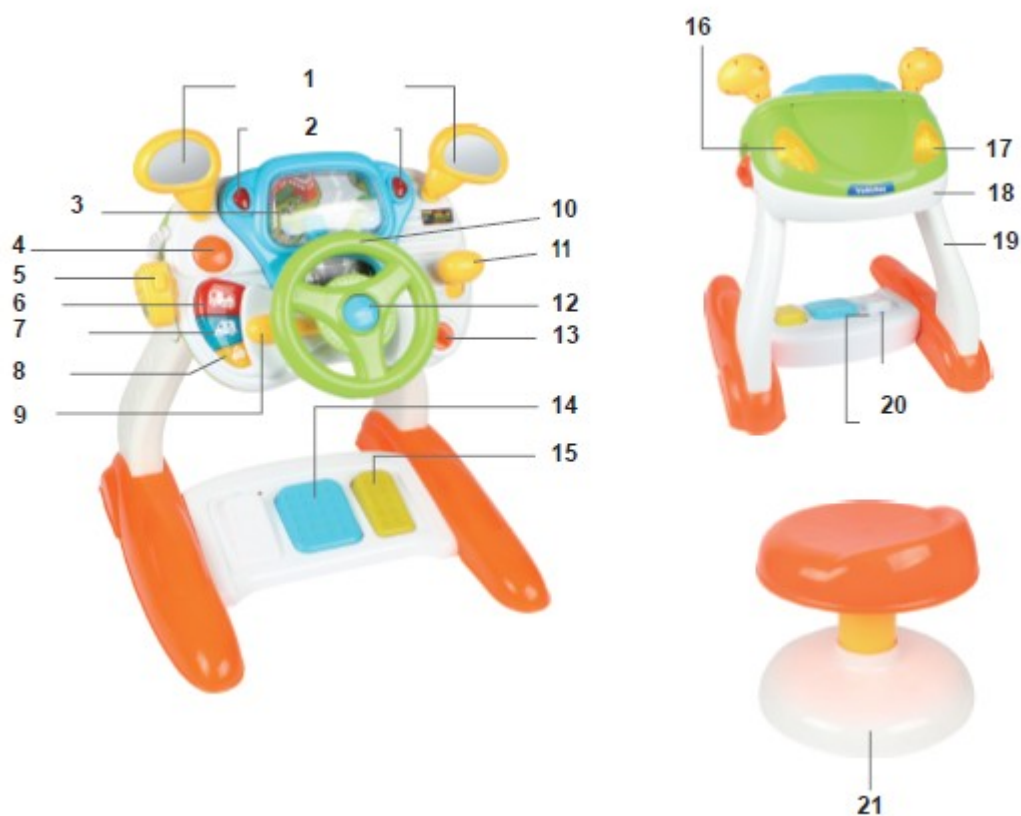


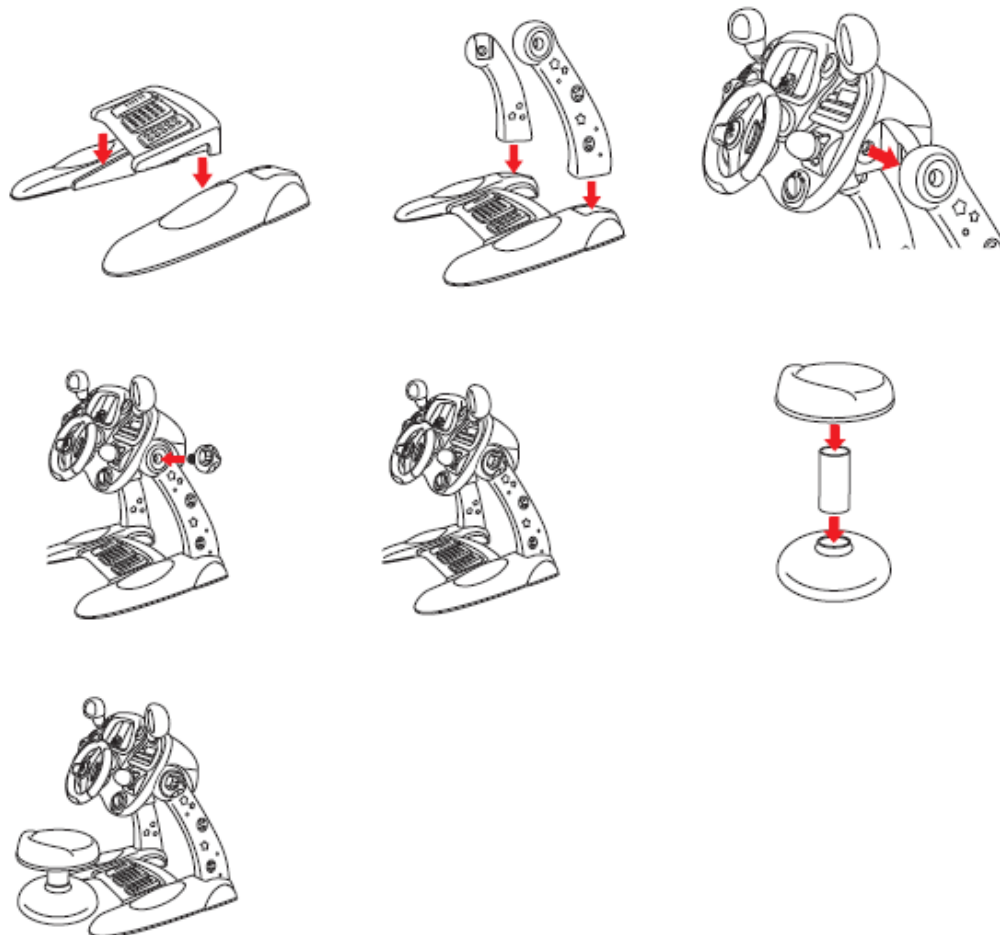
## Giocattolo educativo di simulazione di guida - Manuale



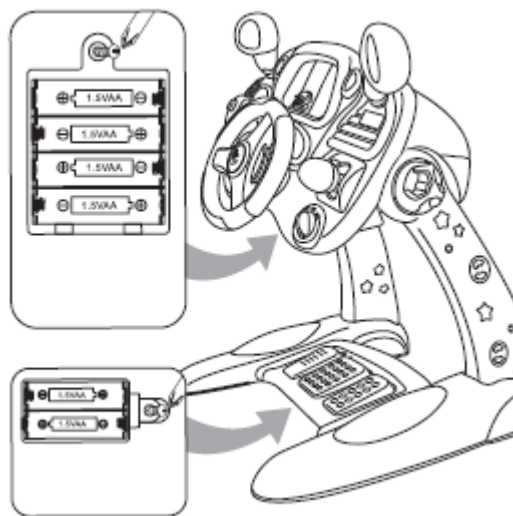


- 1. specchietto retrovisore
- Indicatore di direzione
- La scena rotante ciclica
- Musica
- Altoparlante
- Auto dei vigili del fuoco
- Ambulanza
- Auto della polizia
- Comando dello sterzo
- Volante
- Marcia
- Clacson
- ACCENSIONE/SPENGIMENTO Volume+/-
- Freno
- Acceleratore
- Luce indicatore di svolta - destra
- Luce indicatore di svolta - sinistra
- Paraurti anteriore
- poggiapiedi stabile
- ACCENSIONE/SPENGIMENTO
- Sedile indipendente di tipo circondante

## Passaggi per l'installazione



1. Posiziona il pedale tra entrambi i piedi come mostrato nell'immagine.
2. Posiziona entrambi i piedi nella posizione indicata (consulta il diagramma).
3. Installa il paraurti anteriore tra entrambi i piedi come illustrato.
4. Stringi le viti di plastica sui lati sinistro e destro con una chiave.
5. L'installazione del paraurti anteriore è ora completa.
6. Installa la sedia come mostrato nell'immagine.
7. Fatto!



Batteria: non inclusa

Clacson : 4 \* AA

Luci : 2 \* AA

SKU: simstation\_MC110

Nome del prodotto: Giocattolo educativo di simulazione di guida

Modello N.: 1712

Potenza del clacson: DC 4 \* AA 6V 1W

Potenza delle luci: DC 2 \* AA 3V 0,5W

Batteria / Batterie : 6\*AA (non inclusa)

Età consigliata: 3+

Numero di riferimento: 48 / 2025

Produttore □

GUANGDONG BAOLI CULTURAL DEVELOPMENT CO..LTD.

No.2 Cross-West Road, Fengxin Gangkou Industrial Section,  
Fengxiang Street, Chenghai, Shantou, Provincia di Guangdong, Cina.

Importatore & rappresentante autorizzato: DFMU d.o.o., Liparjevacesta 6A, 1234 Mengès,  
Slovenia.

REALIZZATO IN P.R.C



**SEZIONE AVVERTENZE!**

**AVVERTENZA!** Piccoli pezzi! Rischio di soffocamento!  
Questo prodotto è destinato a bambini di 3 anni e più.  
**AVVERTENZA!** Questo prodotto contiene piccole parti.  
**AVVERTENZA!** Utilizzare sempre sotto la sorveglianza di un adulto.  
**AVVERTENZA!** Se il suono si indebolisce, sostituire le batterie.  
**AVVERTENZA!** Pulire con un panno morbido e detergente delicato. Evitare di usare materiali abrasivi o sostanze chimiche aggressive per prevenire danni.  
**AVVERTENZA!** Tenere il prodotto fuori dalla luce diretta del sole e lontano da fonti di calore per prevenire danni.  
**AVVERTENZA!** Per proteggere l'ambiente, riciclare eventuali materiali di imballaggio riutilizzabili.  
**AVVERTENZA**  
**! Se le batterie diventano umide, asciugarle prima dell'uso.**  
**AVVERTENZA**  
**! Quando il prodotto non viene usato per lungo tempo, spegnere l'interruttore di alimentazione e rimuovere le batterie.**  
**ISTRUZIONI DI SICUREZZA PER LE BATTERIE**



- 1. Questo prodotto richiede 6 \* 1.5V batterie AA.**
- 2. Assicurarsi che le batterie siano installate con la polarità corretta.
  - 3. Le batterie non ricaricabili non devono essere ricaricate.
  - 4. Le batterie ricaricabili devono essere caricate sotto la supervisione di un adulto.
  - 5. Rimuovere le batterie ricaricabili dal giocattolo prima di caricarle.
  - 6. Non mescolare diversi tipi o marche di batterie. Non mescolare batterie nuove e esauste.
  - 7. Rimuovere le batterie esauste dal vano batterie.
  - 8. Non cortocircuitare i terminali di alimentazione.
  - 8. Do not short-circuit the power terminals.