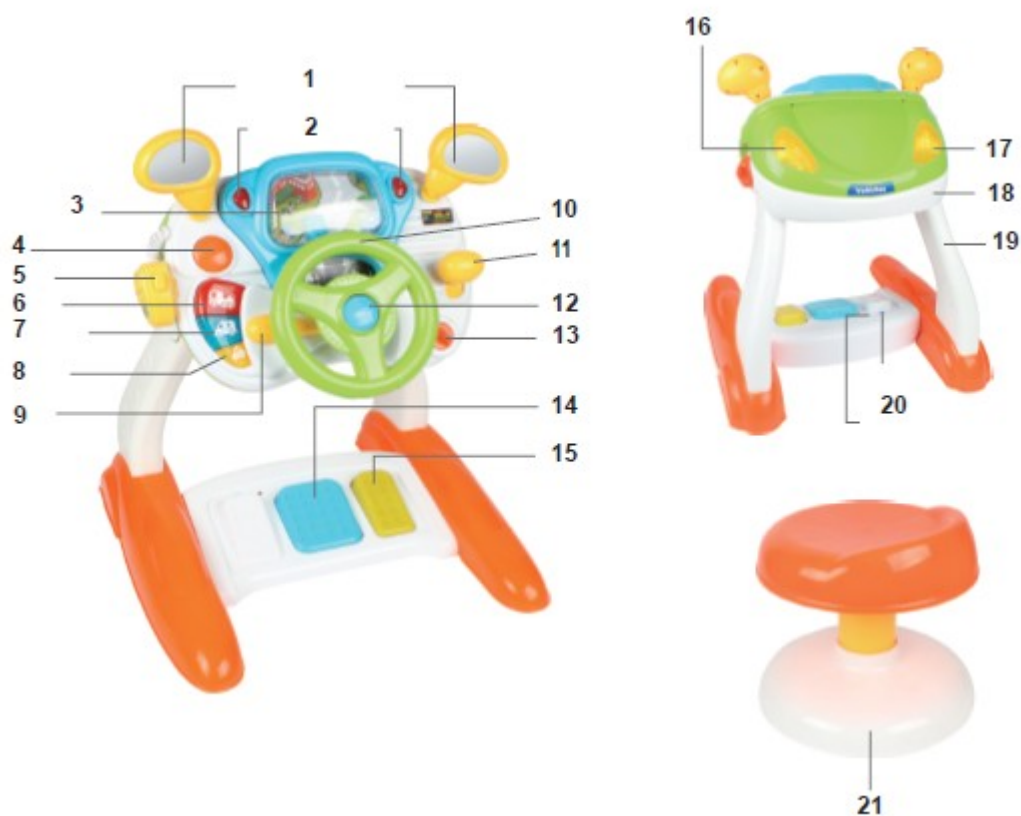


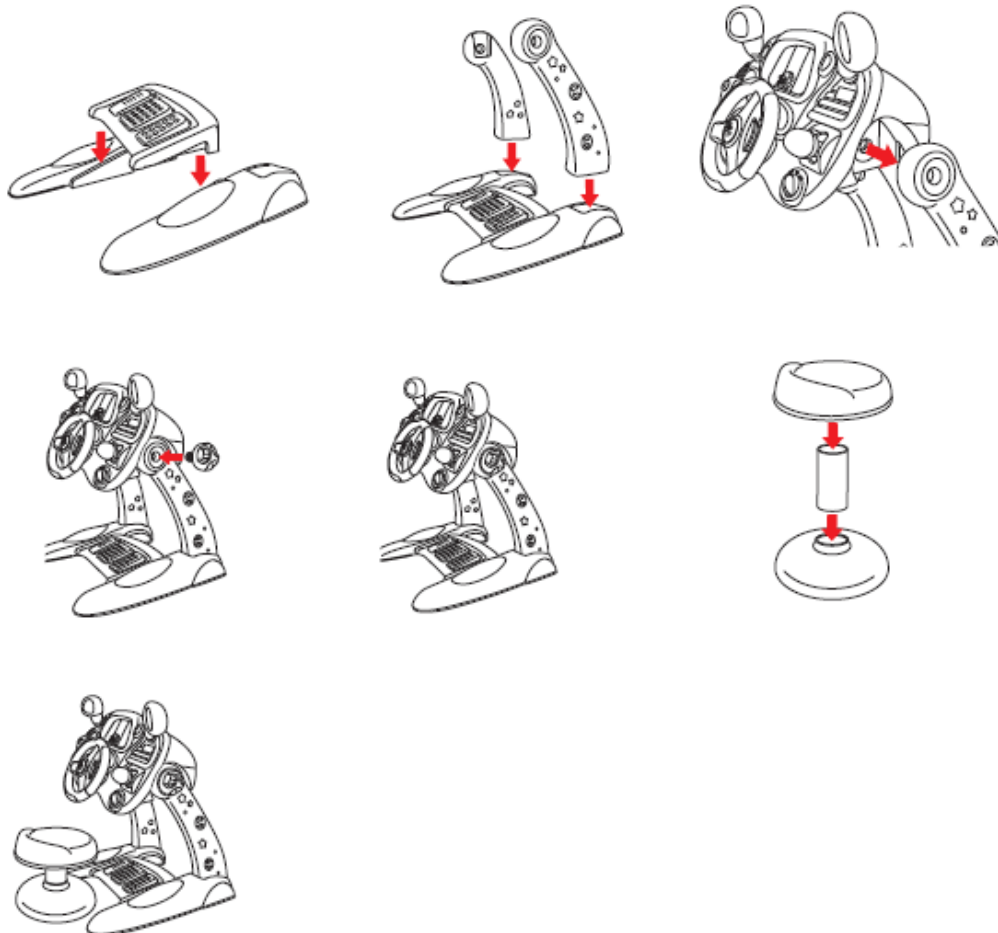
Vzdelávacia hračka simulujúca jazdu - Návod



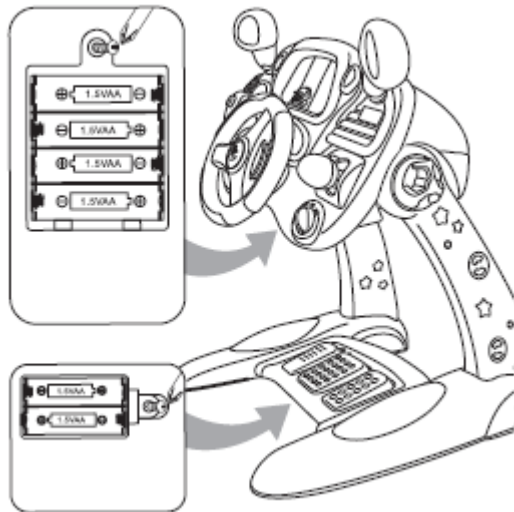


1. Zrkadlo vzadu
- Svetlo smerovky
- Cyklus otáčacej scény
- Hudba
- Reproduktor
- Hasičský vrtuľník
- Sanitka
- Policajtské auto
- Ručný riadiaci mechanizmus
- Volant
- Prevod
- Hlavný zvonček
- Zapnúť/Vypnúť, Zvuk +/-
- Brzda
- Pedál plynu
- Indikačné svetlo pri odbočení vpravo
- Indikačné svetlo pri odbočení vľavo
- Predný nárazník
- Stabilná opierka nôh
- Zapnúť/Vypnúť
- Nezávislé sedadlo typu obklopujúceho

Inštrukcie na inštaláciu



1. Položte pedál medzi obe nohy, ako je znázornené na obrázku.
2. Vložte obe nohy do uvedených polôh (podľa schémy).
3. Nainštalujte predný nárazník medzi obe nohy podľa obrázka.
4. Pevne utiahnite plastové skrutky na ľavej a pravej strane pomocou kľúča.
5. Inštalácia predného nárazníka je hotová.
6. Namontujte stoličku podľa obrázka.
7. Hotovo!



Batéria: nie je súčasťou balenia

Zvonček: 4 * AA

Svetlo: 2 * AA

SKU: simstation_MC110

Názov produktu: Vzdelávacia hračka simulujúca jazdu

Modelové číslo: 1712

Hlavný zvonček: DC 4 * AA 6V 1W

Svetelná taken: DC 2 * AA 3V 0.5W

Batéria/baterie: 6 * AA (nie je súčasťou balenia)

Odporúčaný vek: 3+

Referenčné číslo: 48 / 2025

Výrobca

GUANGDONG BAOLI CULTURAL DEVELOPMENT CO..LTD.

No.2 Cross-West Road, Fengxin Gangkou Industrial Section,

Fengxiang Street, Chenghai, Shantou, Guangdong Province, China.

Dovozca & autorizovaný zástupca: DFVU d.o.o., Liparjevacesta 6A, 1234 Mengeš, Slovinsko.

VYROBENÉ V P.R.C



VAROVACIA SEKČIA!

VÁŽENIE! Malé časti! Hrozí uškrtenie!

Táto hračka je určená pre deti vo veku od 3 rokov a staršie.

VÁŽENIE! Táto hračka obsahuje malé časti.

VÁŽENIE! Vždy používajte pod dohľadom dospelého.

VÁŽENIE! Ak je zvuk slabý, vymeňte batérie.

VÁŽENIE! Čistite mäkkou handričkou a jemným saponátom. Vyhnite sa používaniu drsných materiálov alebo silných chemikálií, aby nedošlo k poškodeniu.

VÁŽENIE

! Udržujte výrobok mimo priameho slnečného žiarenia a zdrojov tepla, aby ste predišli poškodeniu. **VÁŽENIE**

! Aby ste chránili životné prostredie, recyklujte akékoľvek opätovne použiteľné balicí materiály.

VÁŽENIE! Ak sa batérie namočia, utrite ich suchou handričkou pred použitím.

VÁŽENIE

! Keď sa výrobok nepoužíva dlhší čas, vypnite hlavný vypínač a vyberte batérie. **BEZPEČNOSTNÉ INŠTRUKCIE K BATÉRIÁM**

1. Táto hračka vyžaduje 6 × 1,5V „AA“ batérií. 2. Uistite sa, že batérie sú správne vložené podľa polaritného zapojenia.

3. Nenabíjajte nenabíjateľné batérie.



4. Nabíjateľné batérie by mali byť nabíjané pod dohľadom dospelého.

5. Vyberte nabíjateľné batérie z hračky pred nabíjaním.

6. Nepoužívajte zmiešané typy alebo značky batérií. Nezmiešavajte staré a nové batérie.

7. Vyberte vybité batérie z priestoru na batérie.

8. Nezkratujte napájacie kontakty.

5. Remove rechargeable batteries from the toy before charging.

6. Do not mix different types or brands of batteries. Do not mix old and new batteries.

7. Remove exhausted batteries from the battery compartment.

8. Do not short-circuit the power terminals.